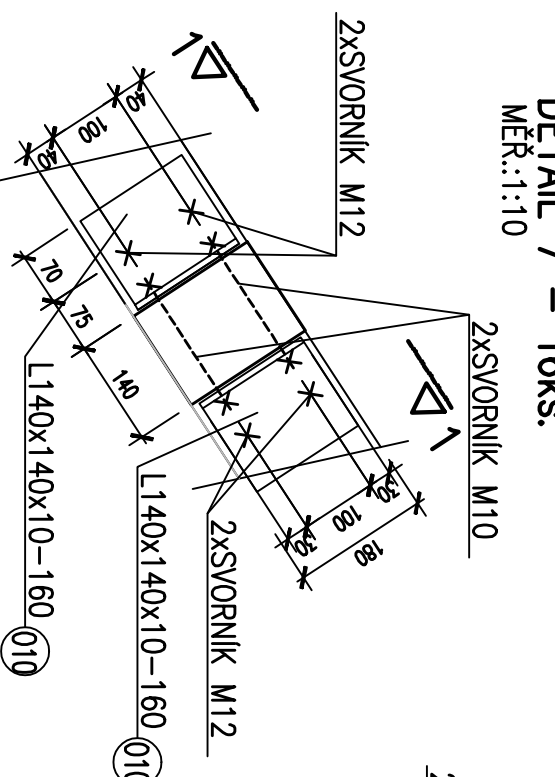
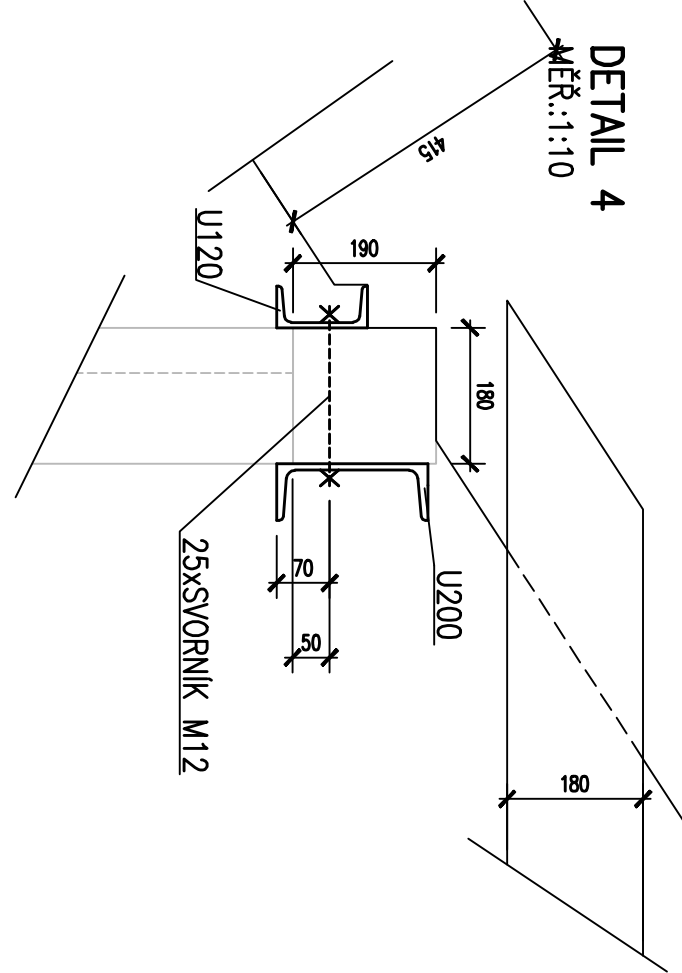
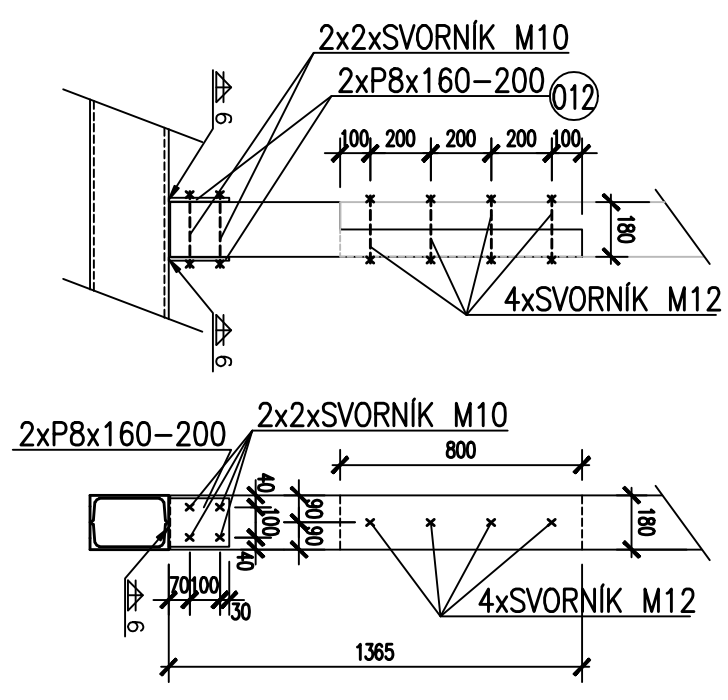
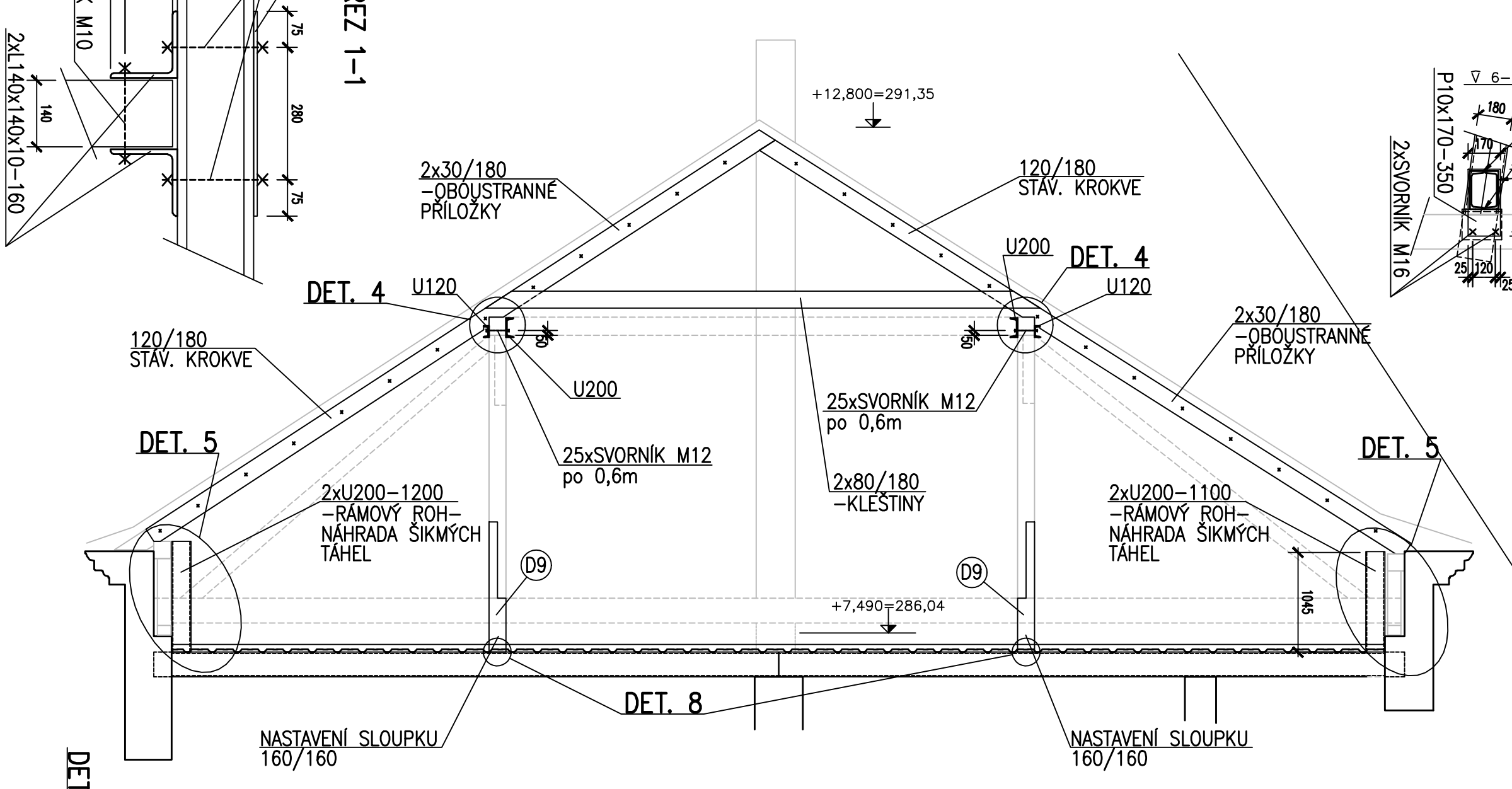
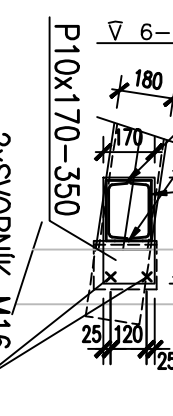
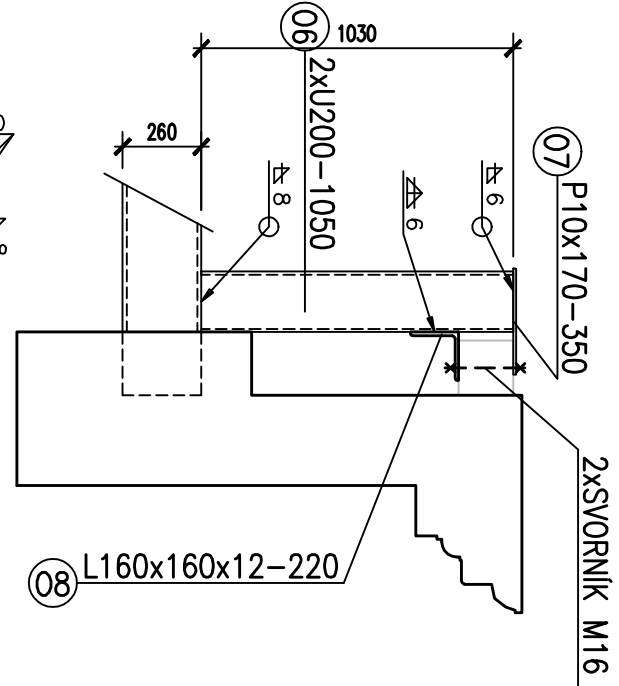


VÝKAZ OCELI						
Prk.	Profil	Skupná délka [m]	Objem oceli [kg]	Objem oceli [kg]	Objem oceli [kg]	Hmotnost celkem [kg]
01	U120	14,750	1	14,75	13,30	186,2
02	U200	14,950	1	14,95	13,30	186,2
03	U200	14,950	1	14,95	25,30	373,2
04	U200	14,750	1	14,75	25,30	373,2
05	P10x160	4,400	8	35,20	12,56	44,1
06	U200	1,100	20	22,00	25,30	556,6
07	P10x170	0,250	10	3,50	13,35	46,7
08	U160x160x12	0,220	10	2,20	29,30	64,5
09	P16x160	0,150	16	2,40	10,05	24,1
010	U140x140x10	0,180	32	5,12	21,40	109,6
011	P16x160	0,430	16	6,88	10,05	69,1
012	P16x160	0,200	20	4,00	10,05	40,2
Hmotnost celkem [kg]						2493,349

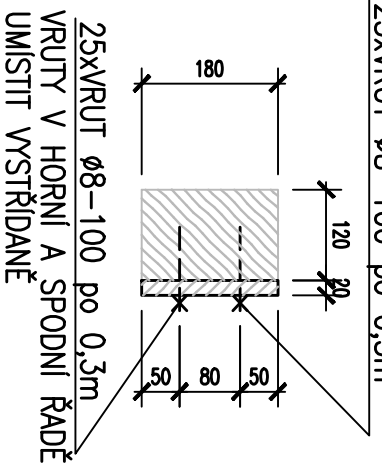
DETAIL 8 – 10ks.  
MER: 1:25



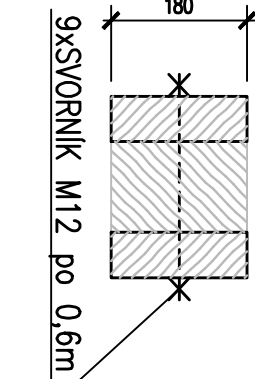
DETAIL 5 – 10ks.  
MER: 1:25



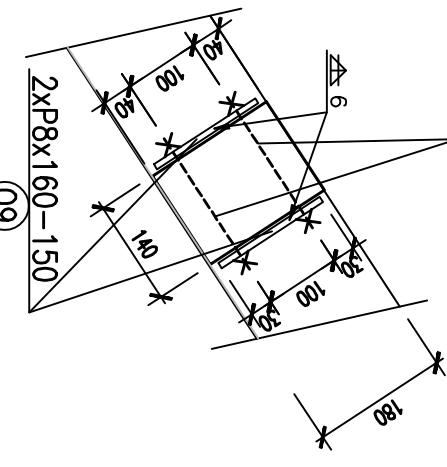
DETAIL 1a – ZESILENÍ KRAJNÍCH KROKŮ JEDNOSTRANNOU DŘEVENOU PŘÍLOŽKOU  
MER: 1:10



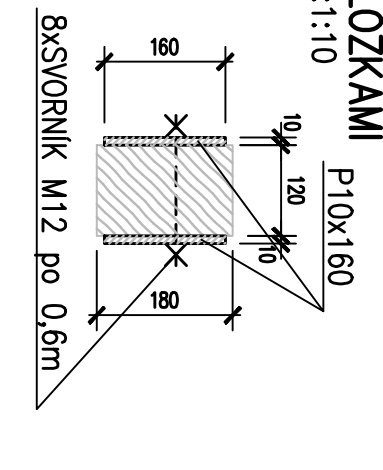
DETAIL 3 – ZESILENÍ KROKŮ OBĚJSTRANNÝMI DŘEVENÝMI PŘÍLOŽKAMI  
MER: 1:10



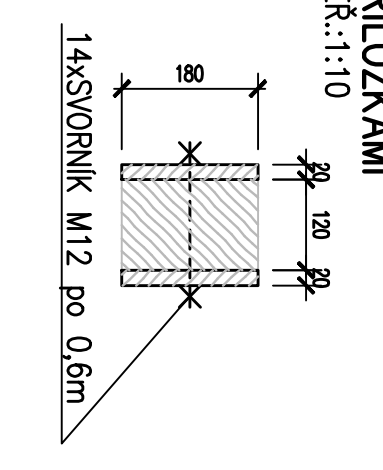
DETAIL 6 – 8ks.  
MER: 1:10



DETAIL 2 – ZESILENÍ KROKŮ OBĚJSTRANNÝMI OCELOVÝMI PŘÍLOŽKAMI  
MER: 1:10



DETAIL 1 – ZESILENÍ KROKŮ OBĚJSTRANNÝMI DŘEVENÝMI PŘÍLOŽKAMI  
MER: 1:10



VÝKAZ DŘEVĚNÝCH KONSTRUKČNÍCH PRVKŮ						
Prk.	Skupná délka [m]	Profil	Objem dřeva [m³]	Objem dřeva [m³]	Objem dřeva [m³]	Objem dřeva [m³]
01	20	180	235,10	1	235,10	0,85
02	60	180	4,70	12	56,40	0,05
03	60	180	4,70	12	56,40	0,05
04	140	180	2,25	6	13,50	0,08
05	140	180	3,40	2	6,80	0,09
06	140	180	3,40	2	6,80	0,09
07	140	180	3,40	2	6,80	0,09
08	80	180	5,85	28	152,10	0,08
09	180	180	1,45	10	14,50	0,05
Objem celkem [m³]						5,107
Přibližná hmotnost celkem [kg]						5,618

- POZNÁMKY:
1. TOTO DOKUMENTACE NEJEDNÁ O VÝKRESNÍ DOKUMENTACI.
  2. TOTO DOKUMENTACE JE VÝKRESNÍ DOKUMENTACI.
  3. DETAIL OCELOVÝCH A DŘEVĚNÝCH KONSTRUKČNÍCH PRVKŮ.
  4. VŠECHNY KONSTRUKČNÍ PRVKY KROVU.
  5. MUSÍ BÝT NÁHRADY.
  6. ZÁVĚROVÁ STŘEDNÍ PLOCH VE VÝKRESNÍ ROVNĚ ŽÁSTĚNO.
  7. NA HORNÍ LÍCE KROVU AŽUROVANÉ LZE ROZLOŽIT BOVA PRÁSY.
  8. NA HORNÍ LÍCE KROVU AŽUROVANÉ LZE ROZLOŽIT BOVA PRÁSY.
  9. NA HORNÍ LÍCE KROVU AŽUROVANÉ LZE ROZLOŽIT BOVA PRÁSY.
  10. NA HORNÍ LÍCE KROVU AŽUROVANÉ LZE ROZLOŽIT BOVA PRÁSY.
  11. NA HORNÍ LÍCE KROVU AŽUROVANÉ LZE ROZLOŽIT BOVA PRÁSY.
  12. NA HORNÍ LÍCE KROVU AŽUROVANÉ LZE ROZLOŽIT BOVA PRÁSY.
  13. NA HORNÍ LÍCE KROVU AŽUROVANÉ LZE ROZLOŽIT BOVA PRÁSY.
  14. NA HORNÍ LÍCE KROVU AŽUROVANÉ LZE ROZLOŽIT BOVA PRÁSY.
  15. NA HORNÍ LÍCE KROVU AŽUROVANÉ LZE ROZLOŽIT BOVA PRÁSY.
  16. NA HORNÍ LÍCE KROVU AŽUROVANÉ LZE ROZLOŽIT BOVA PRÁSY.
  17. NA HORNÍ LÍCE KROVU AŽUROVANÉ LZE ROZLOŽIT BOVA PRÁSY.
  18. NA HORNÍ LÍCE KROVU AŽUROVANÉ LZE ROZLOŽIT BOVA PRÁSY.
  19. NA HORNÍ LÍCE KROVU AŽUROVANÉ LZE ROZLOŽIT BOVA PRÁSY.
  20. NA HORNÍ LÍCE KROVU AŽUROVANÉ LZE ROZLOŽIT BOVA PRÁSY.

Název projektu:		REKONSTRUKCE BYTOVÉHO DOMU Č.P. 244	
Stavba:		MĚSTO HERMANOV MĚSTEC	
Obec:		MĚSTO HERMANOV MĚSTEC	
Projektant:		Ing. arch. Marek Lehmann	
Zpracovatel:		Ing. arch. Marek Lehmann	
Výkres:		Výkres č. 1/10	
Datum:		03/2018	
Měřítko:		1:50, 25, 10	
Formát:		7x44	
Název výkresu:		KROV	
D.1.2.2.4		DPS	